

**HERGE / FRANQUIN
DESSIN LIGNE CLAIRE**



HERGE / FRANQUIN

**Cette brochure rend hommage
à Georges Remy et André Franquin
dont j'ai respectivement emprunté
les décors et les personnages**



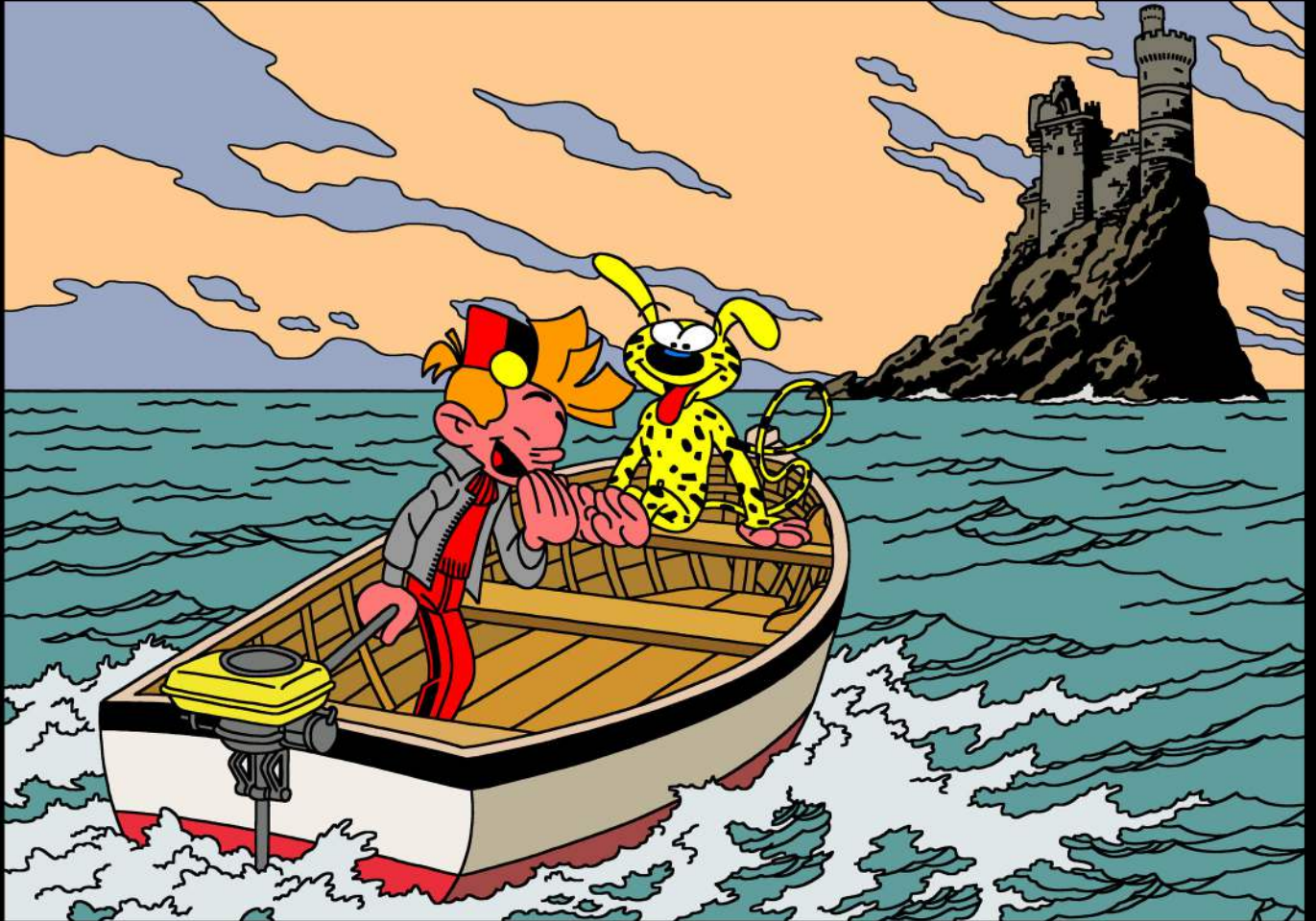
TINTIN AU CONGO



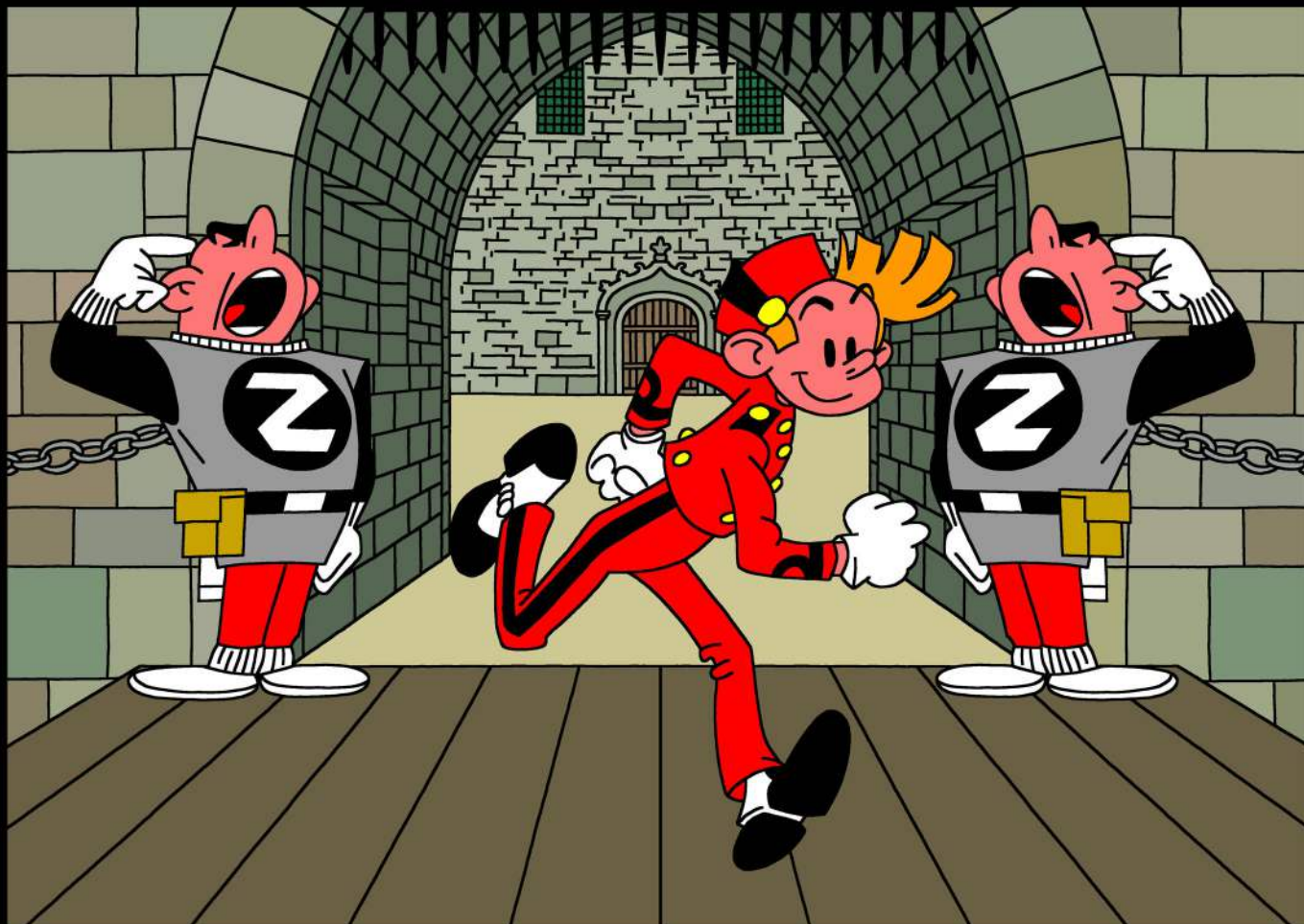




L'OREILLE CASSEE



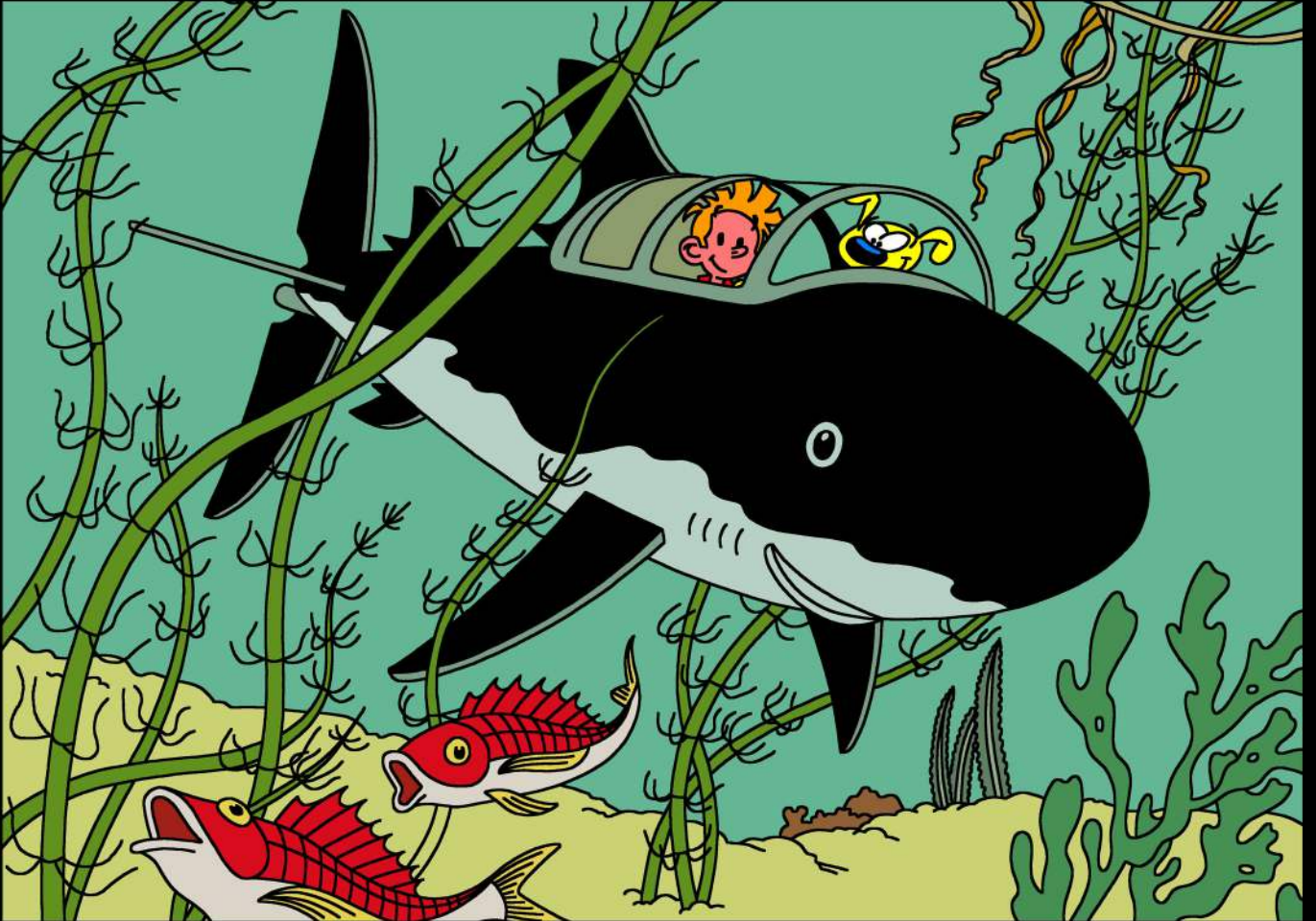
L'ILE NOIRE



LE SCEPTRE D'OTTOKAR



L'ETOILE MYSTERIEUSE



LE TRESOR DE RACKHAM LE ROUGE



L'AFFAIRE TOURNESOL



TINTIN ET LES PICAROS



CENTRE D'ARTS MODERNES
YVERDON

andré stauffer cheminet 3 1400 yverdon-les-bains
tel: +41 24 426 61 55 city.shadow@hispeed.ch
www.salut.ch/stauffer